

PARC ÉOLIEN EN MER

ÎLES D'YEU ET
DE NOIRMOUTIER



TRAVAUX EN MER

À PARTIR DU 10 MAI 2024



**TOUTES LES ACTIVITÉS DE
PLAISANCE SONT INTERDITES
DANS LA ZONE RÉGLEMENTÉE.**

 Périmètre d'exclusion
de la zone réglementée
(arrêté Premar)

**COORDONNÉES GPS DES EXTRÉMITÉS
DE LA ZONE RÉGLEMENTÉE :**

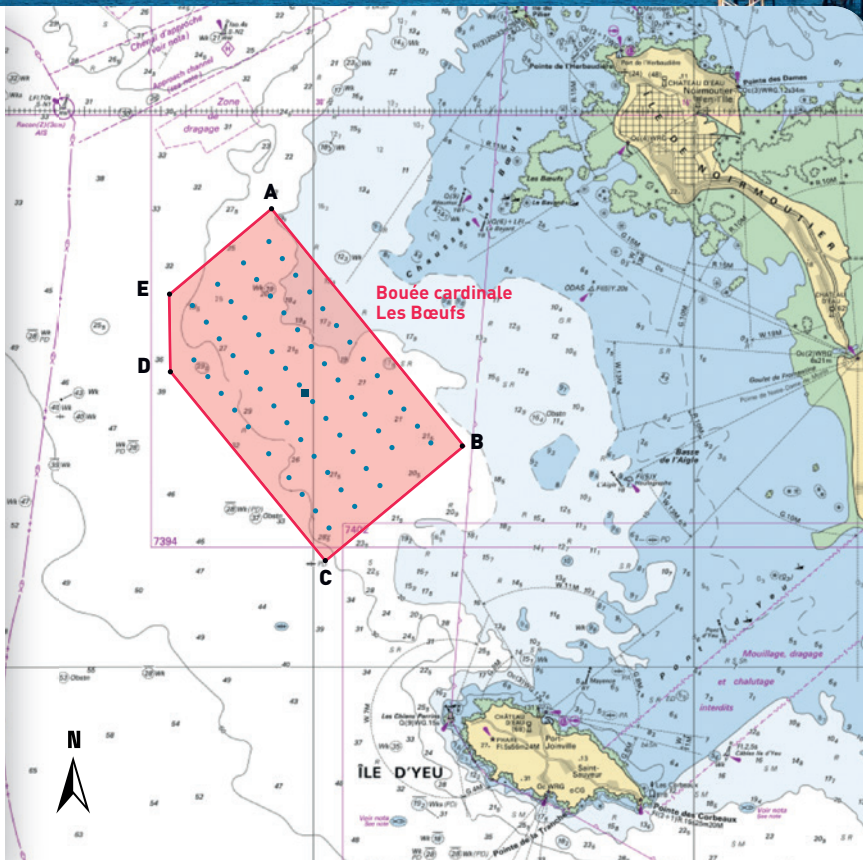
A : 46°57.1315'N 2°31.6002'W

B : 46°50.9152'N 2°24.2598'W

C : 46°48.0247'N 2°29.4654'W

D : 46°53.0742'N 2°35.4335'W

E : 46°54.9623'N 2°35.5033'W



Un navire assurera une **mission
de surveillance de la zone réglementée.**

Au besoin, il communiquera par radio
VHF sur le canal 16 puis en dégagement
sur un autre canal (6, 8, 77).



Retrouvez toutes les informations sur les règles
de navigation et de sécurité (arrêtés préfectoraux)
sur notre site internet en scannant le QR code.

Les informations sont également disponibles
pour les **pêcheurs professionnels** et **navires
de commerce.**

 iles-yeu-noirmoutier.eoliennes-mer.fr

 Éoliennes en Mer Îles d'Yeu et de Noirmoutier  Les Éoliennes en Mer Services

