

PARC ÉOLIEN EN MER

ILES D'YEU ET DE NOIRMOUTIER



Les caractéristiques du parc

La société Éoliennes en Mer Îles d'Yeu et de Noirmoutier (EMYN) a remporté en juin 2014 l'appel d'offres lancé par l'État pour le développement d'un parc éolien en mer au large des îles d'Yeu et de Noirmoutier. En délivrant une nouvelle source d'électricité, ce parc éolien consolide la position de pionnier de la Vendée et participe à l'effort d'indépendance et d'autonomie énergétique de la France, tout en contribuant à la maîtrise du prix de l'énergie.

Le parc éolien verra le jour en 2025. À cette date, 62 éoliennes seront en capacité de diversifier le mix énergétique vendéen et de couvrir les besoins en électricité de 800 000 personnes, soit l'équivalent de la population du département. C'est un projet phare qui renforce la position de région leader des Pays de la Loire dans sa quête de neutralité carbone.

Pour y arriver, EMYN est soutenu et accompagné par des acteurs reconnus : Ocean Winds (co-entreprise entre ENGIE et EDP Renovaeis), Sumitomo Corporation et la Banque des Territoires.

FICHE TECHNIQUE

62 éoliennes fabriquées par Siemens Gamesa en France

Puissance de chaque éolienne : 8 MW

Puissance totale du parc : 496 MW

Production annuelle : 1 900 GWh par an soit l'équivalent de la consommation annuelle de près de 800 000 personnes, soit plus de la totalité de la population vendéenne

Surface du parc : 83 km²

Distance entre chaque éolienne : 1 000 à 1 600 mètres

Parc situé à 11,7 km de l'île d'Yeu

Parc situé à 16,5 km de l'île de Noirmoutier

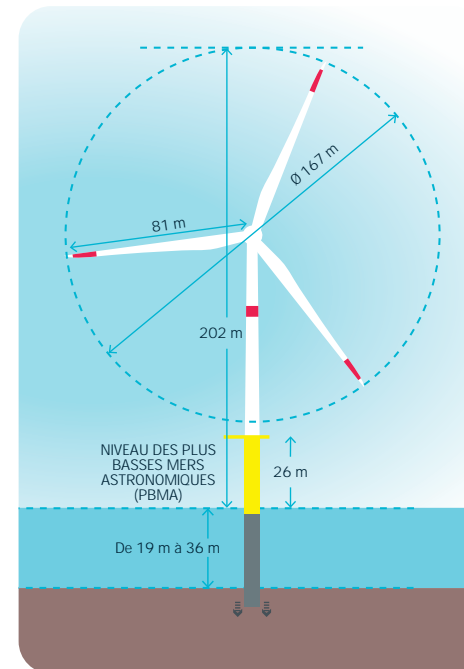
2 milliards d'euros d'investissement



UN PROJET INDUSTRIEL FRANÇAIS CRÉATEUR D'EMPLOIS LOCAUX

- 750 emplois pour la construction et l'assemblage des éoliennes dans l'usine Siemens Gamesa implantée au Havre.
- 750 emplois pour la fabrication des autres éléments majeurs du parc.
- Environ 70 emplois pérennes pour l'exploitation et la maintenance.

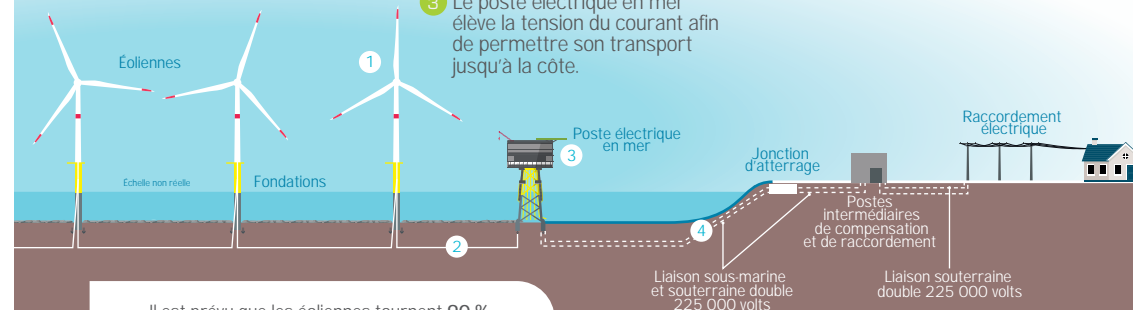
EMYN a déjà travaillé avec + DE 100 ENTREPRISES DES PAYS DE LA LOIRE (prestations de service principalement dont plus de la moitié en Vendée)



FONCTIONNEMENT D'UN PARC ÉOLIEN EN MER

Le parc éolien en mer des îles d'Yeu et de Noirmoutier sera constitué de 62 éoliennes et d'un poste électrique en mer.

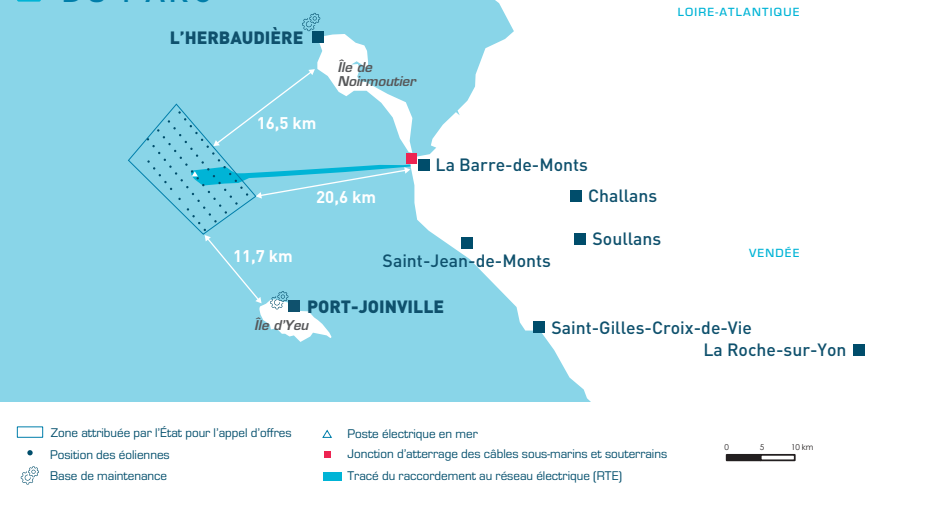
- Les éoliennes installées en mer transforment l'énergie mécanique du vent en énergie électrique.
- L'électricité produite est transportée par un réseau de câbles sous-marins jusqu'au poste électrique en mer.
- Le poste électrique en mer élève la tension de son courant afin de permettre son transport jusqu'à la côte.
- L'électricité est ensuite acheminée par deux câbles de raccordement vers le réseau électrique national à terre, géré par RTE.



Il est prévu que les éoliennes tournent 90 % du temps, pour une production annuelle équivalente à un fonctionnement à pleine puissance 40 % du temps.

** Réseau de Transport d'Électricité.

LOCALISATION DU PARC



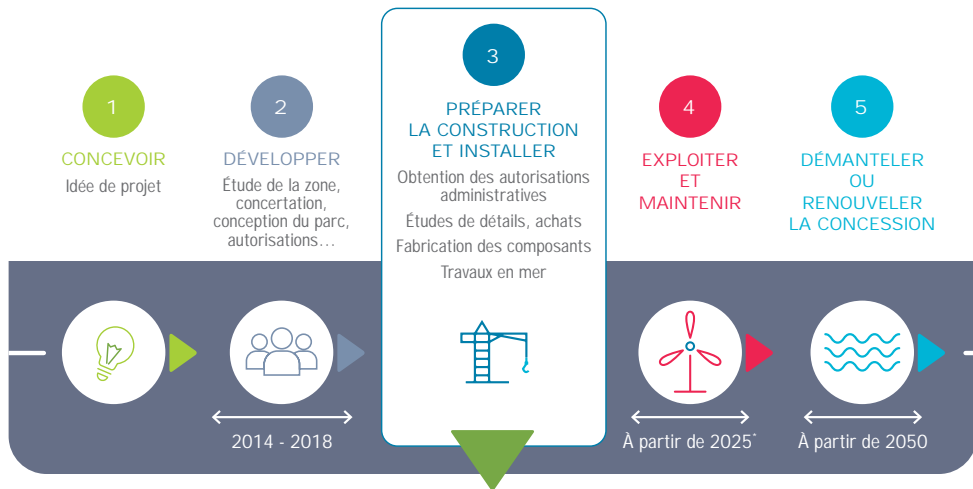
PARC ÉOLIEN EN MER

ILES D'YEU ET DE NOIRMOUTIER



LES GRANDES ÉTAPES DE LA RÉALISATION DU PARC *

* Susceptible d'évolutions pour tenir compte de la levée des recours contentieux qui concernent le projet.



PRÉPARER LA CONSTRUCTION ET INSTALLER

En octobre 2018, EMYN a obtenu les autorisations administratives du projet de parc éolien en mer des îles d'Yeu et de Noirmoutier.

Désormais, le projet est entré dans la phase de préparation de la construction. Les équipes procèdent en 2022 à la finalisation des études de détails et à la sélection des fournisseurs des principaux composants du parc (fondations, sous-station électrique, câbles...). Une phase de fabrication des composants précèdera le début des travaux en mer, prévus à partir de 2024.

L'échange autour du projet se poursuit.

Depuis l'attribution de l'appel d'offres en 2014, la perspective d'implantation du parc éolien en mer au large des îles d'Yeu et Noirmoutier a été envisagée dans le cadre d'un dialogue continu avec les acteurs locaux du territoire.

De nombreuses rencontres sont organisées et différents outils d'information sont régulièrement déployés par l'équipe du projet basée à Nantes afin d'informer le public et de répondre à ses questions sur le parc.



Pour en apprendre davantage sur le parc, consulter les simulations visuelles et poser vos questions : iles-yeu-noirmoutier.eoliennes-mer.fr


Eoliennes en Mer
Îles d'Yeu et
de Noirmoutier


@EoliennesMerYN


Eoliennes en Mer
Îles d'Yeu et
de Noirmoutier


Les Eoliennes en Mer
Services